

## Fiche 2 : Carapaces et coquilles

### Définitions :

- \* Une **coquille** enveloppe plus ou moins complètement un **corps entièrement mou** ; elle contient des éléments minéraux qui la rendent dure. Exemples : la Moule et l'Escargot de bourgogne.
- \* Une **carapace** est une **peau durcie** plus ou moins imprégnée d'éléments minéraux, qui **suit les contours du corps** et qui est donc **articulée** ; du coup, le corps d'un animal pourvu d'une carapace n'est pas mou. Exemples : le Crabe tourteau et le Homard.

### 2.1. Les coquilles :

Elles peuvent être :

- \* **D'une pièce.**
- \* **En spirale** : comme la plupart des mollusques gastéropodes.



Coquille en spirale de Scalaire (gastéropode).

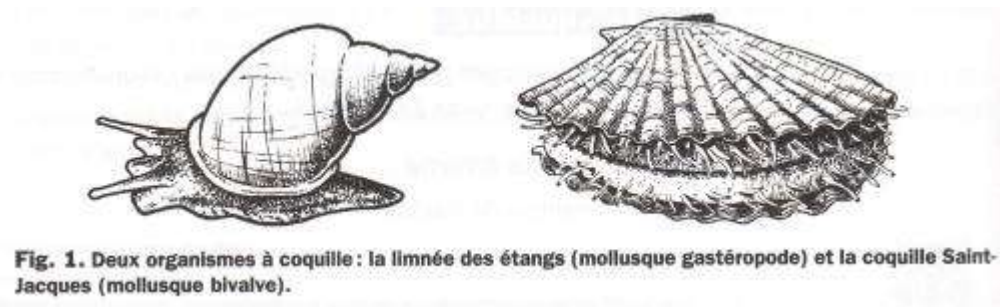


Fig. 1. Deux organismes à coquille : la limnée des étangs (mollusque gastéropode) et la coquille Saint-Jacques (mollusque bivalve).

- \* **Formées de deux valves** : identiques (comme les mollusques bivalves) ou inégales (comme les brachiopodes).

### Cas pièges :

- \* L'oursin et l'étoile de mer ont, sous la peau, un derme dur appelé **Test**. C'est ce que l'on retrouve après leur mort.



Test d'Oursin.



Coquille interne de Seiche.



Seiche (mollusque céphalopode).

- \* La seiche, comme la plupart des Mollusques Céphalopodes, possède une **coquille interne**, enveloppée par des replis du corps de l'animal. Ainsi, l'« os de seiche » est en réalité une coquille interne très dure et blanche.

## 2.2. Les carapaces :

C'est une variante de squelette externe.

### Cas pièges :

- \* **Les plaques osseuses** : les Tatous (mammifères xénarthres) ont toute la face dorsale, la queue et la face externe des membres recouverts d'écailles osseuses formant une « sorte de carapace ».



Tatou



Plaques osseuses de Tatou.

- \* **La carapace osseuse avec plastron** : les Tortues (chéloniens) ont une carapace dorsale formée d'os plats soudés les uns aux autres. Le ventre est protégé par une carapace ventrale ou plastron. Notons que cette carapace n'épouse pas tout le corps.

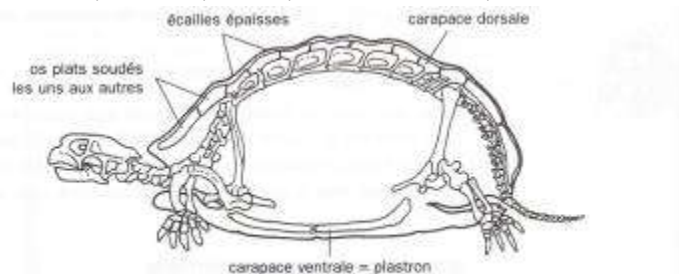


Fig. 2. Vue en coupe du squelette de *testudo elephantopus* (tortue géante des Galapagos) (chélonien).

- \* **Peau durcie servant de squelette externe** : chez les Arthropodes.



Carapace de Cloporte.



Mue de Crabe = carapace abandonnée.

- \* **Les élytres** : Les insectes coléoptères ont des ailes antérieures extrêmement dures qui forment une protection sur le dos.

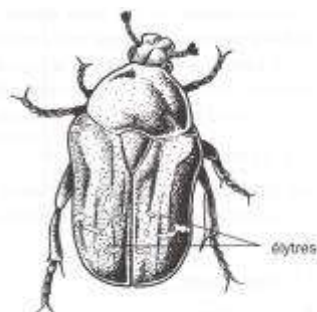


Fig. 3. La carapace avec élytres de la cétaine dorée (coléoptère).